

Auf einem grünen Rasen...
zwei Tore aufgestellt,
und zwischen diesen To-o-ren
der beste Platz der Welt.

(frei nach Julius Mosen und Leopold Kneblsberger „Andreas Hofer Lied“, Tiroler Landeshymne)



SV RHEINWACHT. MEHR ALS NUR EIN SPIEL.

Auf einem grünen Rasen...

zwei Tore aufgestellt,

und zwischen diesen Toren

der beste Platz der Welt

(frei nach Julius Meinl und Leo Slezacek, Liederer „Andreas Hofer Lied“ (Tiroleser Volkslieder))

...kurzer Rückblick auf unsere bereits erfolgte Präsentation für eine neue Sportanlage in Stürzelberg

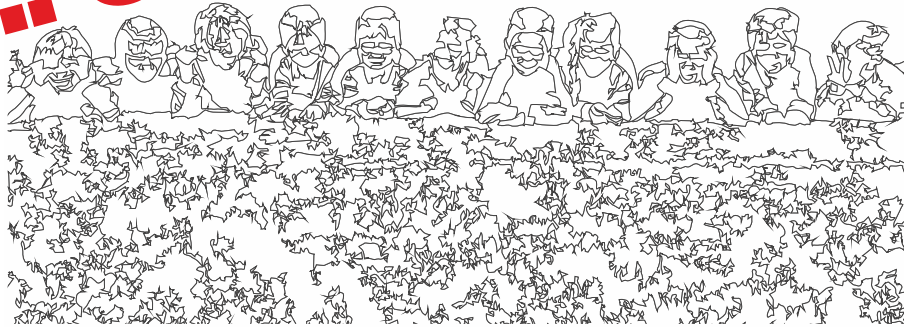


SV RHEINWACHT. MEHR ALS NUR EIN SPIEL.

Auf einem grünen Rasen...
zwei Tore aufgestellt,
und zwischen diesen Toren
der beste Platz der Welt.

(frei nach Julius Moser und Leo Widemann, Lied des Landes Tirol, Tiroler Landeshymne)

...Unsere Argumente:



SV RHEINWACHT. MEHR ALS NUR EIN SPIEL.

Sportliche Aspekte 1:0

- _ wir betreiben seit Jahrzehnten eine sehr intensive Jugendarbeit
- _ wir haben aktuell 10 Mannschaften im aktiven Spielbetrieb
- _ das sind ca. 100 aktive Kinder und 60 aktive Erwachsene
- _ wir melden 2015 wieder Jugendmannschaften in allen Jahrgängen

Soziale Aspekte 2:0

_ wir suchen Synergien mit anderen Vereinen

- Turngemeinde Stürzelberg
- Freiwillige Feuerwehr
- St. Aloysius Schützenbruderschaft
- Bundes Tambourcorps Stürzelberg

_ wir sind DER Jugendtreff im Ort

Soziale Aspekte 2:0

- wir sind etabliert und gut verankert im Ort
 - Turnier Straße gegen Straße mit über 170 Teilnehmern



SV RHEINWACHT. MEHR ALS NUR EIN SPIEL.

Repäsentative Aspekte 3:0

— wir unterstützen das Stadtmarketing „Sportstadt Dormagen“
jedes Jahr zu Pfingsten mit einem internationalen Jugendturnier.



SV RHEINWACHT. MEHR ALS NUR EIN SPIEL.

Repäsentative Aspekte 3:0

_ Fakten zum internationalen Pfingstturnier

- ca. **50** jährige Tradition
- ca. **300** Vereine haben teilgenommen
- ca. **7.500** Gastspieler und Funktionäre
- ca. **25.000** Besucher und Fans

Repäsentative Aspekte 3:0

_ wir steigern die Wohn- und Lebensqualität des Ortes und fördern mit einem besseren Sport- und Freizeitangebot den Zuzug von jungen Familien mit Kindern.



SV RHEINWACHT. MEHR ALS NUR EIN SPIEL.

Gesundheitliche Aspekte 4:0

— Gebäude

- desolate und feuchte Kabinen und Mauerwerk
- Wasserrohrschäden
- undichte Dachterrasse
- starke Schimmelbildung
- defekte Armaturen
- verrostete Heizkörper
- monatelanger Heizungsausfall (Strafzahlung an den Verband)
- gefährliche Elektroanlage

Gesundheitliche Aspekte 4:0

SV RHEINWACHT, MEHR ALS NUR EIN SPIEL.

Gesundheitliche Aspekte 4:0

SV RHEINWACHT. MEHR ALS NUR EIN SPIEL.



Gesundheitliche Aspekte 4:0



SV RHEINWACHT. MEHR ALS NUR EIN SPIEL.

Städtebauliche Aspekte 5:0

- _ Verkehrsentlastung des Ortskerns
- _ Reduktion der Lärm- und Lichtbelästigung
- _ Attraktivitätssteigerung für junge Neubürger
(führt zu einer Verminderung des prognostizierten demografischen Wandels)

Städtebauliche Aspekte 5:0

- _ homogener Dorfabchluss durch eine Bebauung des alten Sportplatzgeländes
- _ Verbesserung der Infrastruktur



SV RHEINWACHT. MEHR ALS NUR EIN SPIEL.

Finanzielle Aspekte 6:0

- _ geschätzte Kosten der neuen Sportanlage ca. 1.5 Mio. Euro
- _ Nettoerlös aus dem Verkauf lt. Stadt ca 2.0 Mio. Euro
- _ eigene Schätzungen ergaben einen Erlös von ca 2.5 Mio Euro

- _ Insgesamt POSITIVES Ergebnis durch Baulandverkauf von mindestens 500- 800.000 Euro

Starkes Team 7:0



Rheinwacht-Powerfrau holt WM Pokal nach Stürzelberg

SV RHEINWACHT. MEHR ALS NUR EIN SPIEL.

Starkes Team

7:0

Rheinwacht hat Flüchtlinge zum Fußball-Straßenturnier eingeladen

VON CHRISTIAN KANZTORIA

STÜRZELBERG Wenn es um die Integration von Flüchtlingen geht, ist häufig konzeptions- und unkonstruktive Hölle gefragt. Der Fußball bietet dafür gute Möglichkeiten – denn das Spiel verstehen Menschen aus allen Kulturen gleich. Der SV Rheinwacht Stürzelberg will jetzt mit gutem Beispiel vorangehen und hat seit einigen Wochen Flüchtlinge zum Fußballspielen eingeladen.

Beim traditionellen Stadtturnier auf dem Aschenplatz kickten gestern rund 30 Vereinsmitglieder mit 30 Flüchtlingen – und trafen in gemischten Mannschaften zu einem großen Freundschaftsspiel an.

„Wir wollen mit dem Spiel ins neue Jahr starten und gleichzeitig das soziale Miteinander stärken“, sagt Vereinsleiter Matthias Müller.

Die Spiele für die Flüchtlinge sind vorübergehend in den Freizeitanlagen eines herzoglichen Landwirts.



Rund 30 Flüchtlinge spielen beim Stadtturnier der Rheinwacht Stürzelberg.

Soziales Engagement für Flüchtlinge in Stürzelberg

SV RHEINWACHT. MEHR ALS NUR EIN SPIEL.

Starkes Team 7:0



SV RHEINWACHT. MEHR ALS NUR EIN SPIEL.

Starkes Team 7:0

- _ wir sind verlässlich, engagiert, professionell und bereit!
- _ wir haben auch in der Vergangenheit unsere Kompetenz und Motivation bewiesen (Umbau Vereinsgebäude 1994)



SV RHEINWACHT. MEHR ALS NUR EIN SPIEL.

Starkes Team 7:0

- _ wir sind verlässlich, engagiert, professionell und kompetent
- _ wir haben auch in der Vergangenheit unsere Kompetenz und Motivation bewiesen (siehe Vorschau (Jahresabende 1994))



SV RHEINWACHT. MEHR ALS NUR EIN SPIEL.

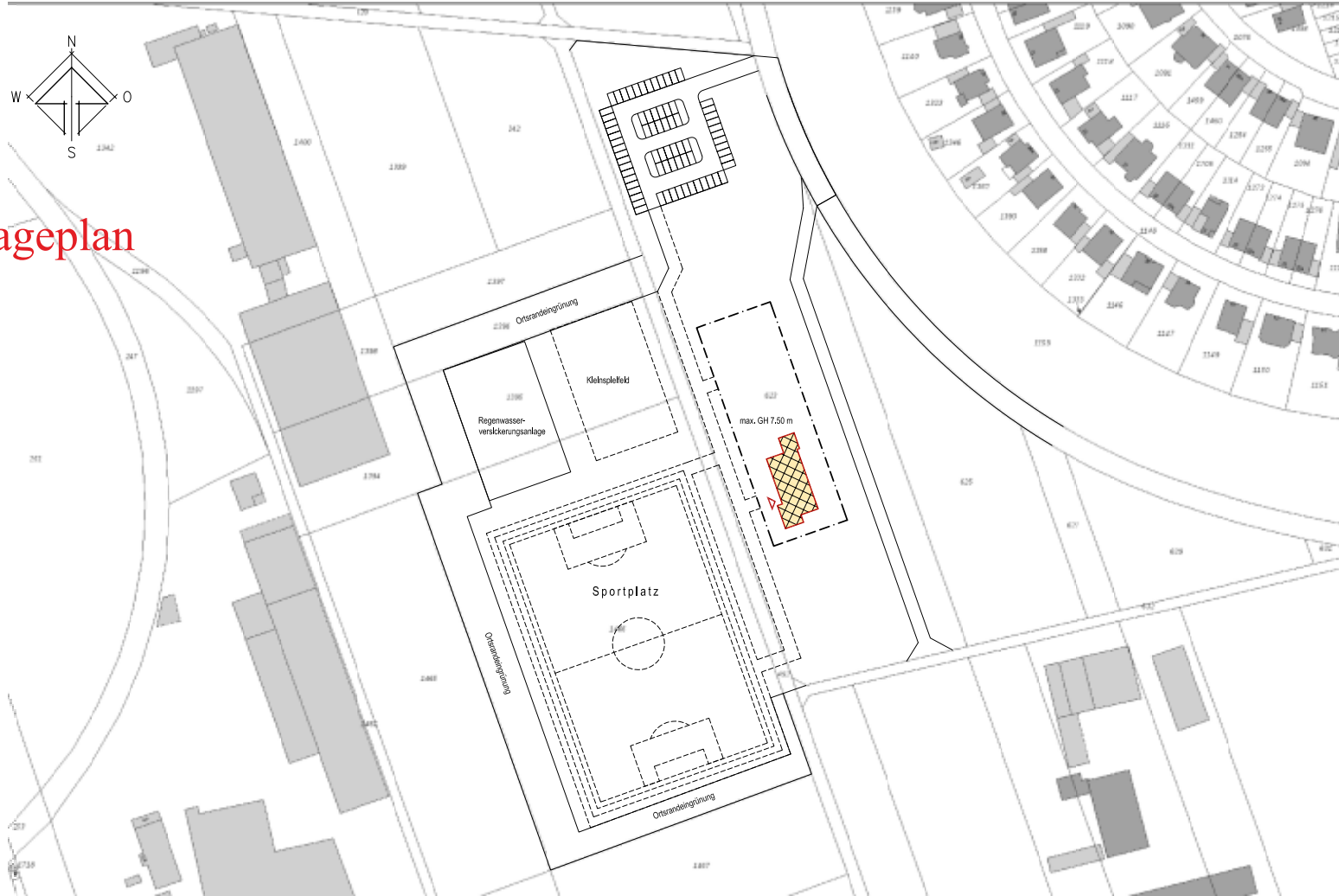
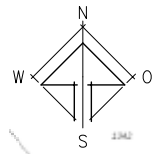
Hier sind die Fakten:

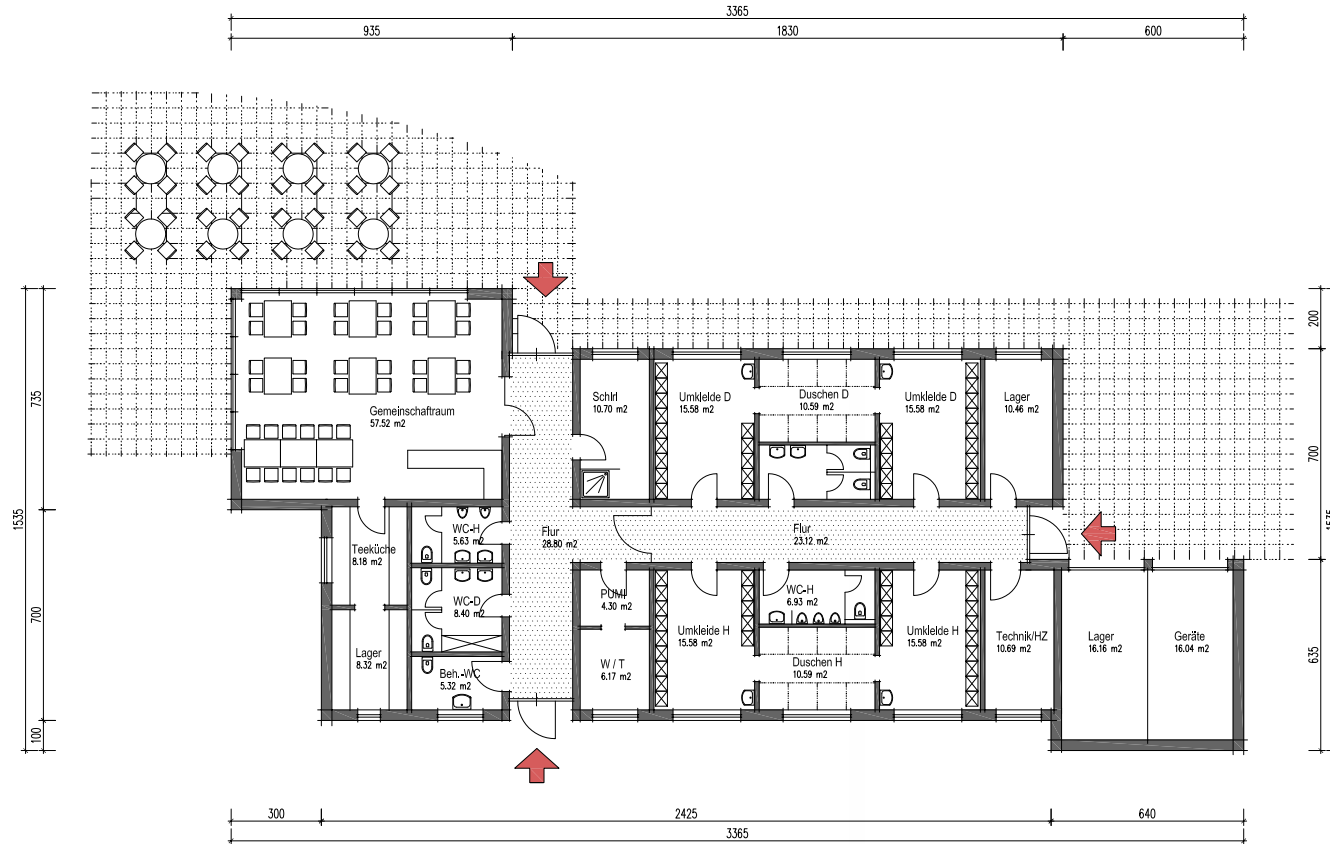
— die neue Sportanlage wird
Am Weißen Stein entstehen



SV RHEINWACHT. MEHR ALS NUR EIN SPIEL.

_ Lageplan



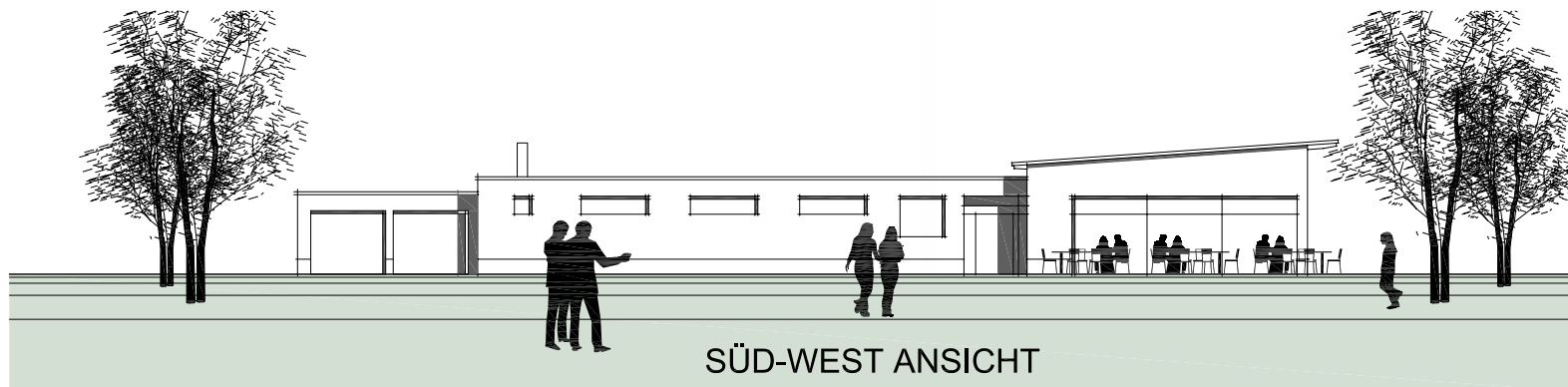
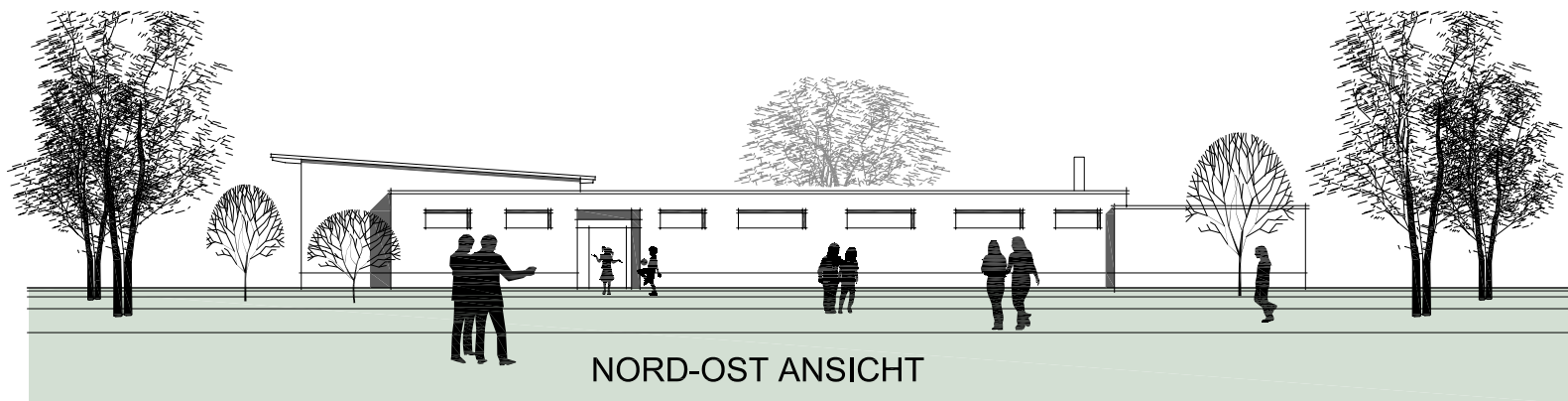


_ der Vorentwurf

SV RHEINWACHT. MEHR ALS NUR EIN SPIEL.

ARCHITEKTURBÜRO PENNING, DR-GELDMACHER-STR.34, 41540 DORMAGEN

VORENTWURF M=1:100
ERDGESCHOSS



_ der Vorentwurf

SV RHEINWACHT. MEHR ALS NUR EIN SPIEL.

ARCHITEKTURBÜRO PENNING, DR-GELDMACHER-STR.34, 41540 DORMAGEN

VORENTWURF M=1:100
ANSICHTEN

Hier sind die Fakten:

- _ dafür stehen 1,5 Millionen Euro seitens der Stadt bereit!
- _ Voraussetzung für die Realisation: **EIGENLEISTUNG** in Höhe von ca. 80.000€



SV RHEINWACHT. MEHR ALS NUR EIN SPIEL.

Hier sind die Fakten:

- _ dafür stehen 1,5 Millionen Euro seitens der Stadt bereit!
- _ Voraussetzung für die Realisation: EIGENLEISTUNG in Höhe von ca. 80.000€

**... für den Sieg müssen wir auch
noch das RÜCKSPIEL gewinnen!**

Wie könnt Ihr helfen...?

- _ potent(iell)e Sponsoren
- _ Beantragen von Fördergeldern
- _ Beantragen von Stiftungsgeldern
- _ Partnerschaften mit Firmen (NetCologne)
- _ Unterstützung durch vereinsinterne Fachhandwerker
- _ Unterstützung durch Fachunternehmen
- _ gesicherte Muskelhypothek

... jeder kann sich einbringen, durch Rat & Tat, Spenden, Ideen... einiges haben wir schon zusammengetragen, hier ein paar Beispiele:

Beispiele:

_ Eigenleistung bei Rückbau der alten Anlage und Neubauarbeiten



SV RHEINWACHT. MEHR ALS NUR EIN SPIEL.

Beispiele:

_ Spenden und Sponsoring

Website:
www.wirsindrheinwacht.de



SV RHEINWACHT. MEHR ALS NUR EIN SPIEL.

Beispiele:

_ Spenden und Sponsoring

**„board of support“
Großfoto mit allen Sponsoren
im Sportlerheim**



SV RHEINWACHT. MEHR ALS NUR EIN SPIEL.

Beispiele:

_ Spenden und Sponsoring

**Informations-
veranstaltungen für
lokale Unternehmer**



SV RHEINWACHT. MEHR ALS NUR EIN SPIEL.

Unsere Bitte:

- _ Bringt euch ein, mit Rat und Tat! Helft uns, auch weitere Helfer zu werben!
- _ Packt mit an! Zeigt, dass wir gute Teamplayer sind...

Es geht nicht nur um die sportliche Zukunft für unsere Kinder und Jugendlichen!

Unsere Ansprechpartner:

_ Michael Krause	<u>Michael.Krause@rheinwacht.de</u>
_ Mathias Molloisch-Wilson	<u>Mathias.Molloisch-Wilson@rheinwacht.de</u>
_ Frank Hilgers	<u>Frank.Hilgers@rheinwacht.de</u>
_ Andreas Höfer	<u>Andreas.Hoefler@rheinwacht.de</u>
_ Jürgen Dobernecker	<u>Juergen.Dobernecker@rheinwacht.de</u>
_ Christa Jochmann	<u>Christa.Jochmann@rheinwacht.de</u>

Unsere Ansprechpartner:

— Michael Krause

Michael.Krause@rheinwacht.de

— Mathias Molloisch-Wilson

Mathias.Molloisch-Wilson@rheinwacht.de

— Frank Hilgers

Frank.Hilgers@rheinwacht.de

— Andreas Höfer

Andreas.Hoefer@rheinwacht.de

— Jürgen Dohmen

Juergen.Dohmen@rheinwacht.de

— Christa Jochemann

Christa.Jochemann@rheinwacht.de

**Die Rheinwacht ist bereit
und packt es an!**

Vielen Dank!